

2 CÓMO UTILIZAR Y LIMPIAR LA CORTINA

Para operar las cortinas encontrará una cadena ubicada en cada extremo que le permitirá subir y bajar la cortina deteniéndola en el punto que desee. Para accionar el Blackout tome la cadena ubicada en el extremo izquierdo. Para operar la cortina Perfect Duo hale la cadena derecha para traslapar las franjas y controlar la entrada de la luz. Cuando desenrolle la cortina en su totalidad debe tener cuidado de no forzarla pues podría desprender la tela o invertir el sentido de la misma causando problemas en su operación.

Utilice un plumero o la aspiradora con una boquilla suave y limpia para quitar el polvo acumulado en la superficie de la tela.

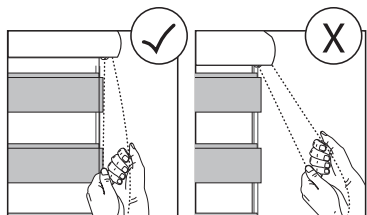
Si la tela se ensucia o mancha, utilice productos detergentes suaves como cremas multipropósito. Aplíquela y frote suavemente sobre la mancha y luego retire los excesos con un paño húmedo. Se recomienda lubricar la base metálica de la cortina Perfect Duo para evitar que emita sonidos con el paso del tiempo. Procure que la aplicación del lubricante se haga directamente sobre la base y no en las telas.

3 COMO OPERAR LA CADENA DE MANDO DE SU CORTINA ENROLLABLE

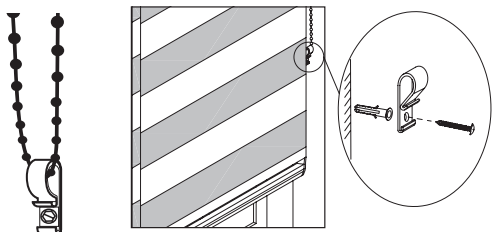
Para subir o bajar su cortina enrollable opere la cadena de mando hacia abajo sin tensionarla.

Al operar la cadena de mando evite inclinarla hacia la derecha o izquierda, hacia adelante o hacia atrás. Esto puede provocar un descarrilamiento de la cadena.

*El roce directo de la cadena con la tela o la mala instalación del producto provoca el deshilachamiento de la tela el cual no será cubierto por la garantía del producto.



4 CÓMO COLOCAR EL SUJETADOR DE CADENA



Gráfica 1

Gráfica 2

Instale el sujetador de cadena a la pared para cada cortina y reduzca el riesgo de estrangulamiento en bebés

y niños pequeños. Ubique el dispositivo justo al final de donde se forma un bucle en la cadena. Inserte la cadena en el espacio interior que forma el dispositivo en forma de "P" y marque con un lápiz la posición ideal (ver gráfica 1). Para operar la cortina usted no deberá por ningún motivo sacar la cadena del dispositivo, simplemente evite que la cadena quede muy tensionada, pues esto provocará un mal funcionamiento de la cortina. Posteriormente taladre un orificio de 3/16" de diámetro e inserte un chazo y tornillo (ver gráfica2).

Nota: Revise con regularidad el sujetador de cadena para verificar que no se afloje o suelte. Con el tiempo el dispositivo se puede desajustar y generar un potencial peligro de asfixia o estrangulación.

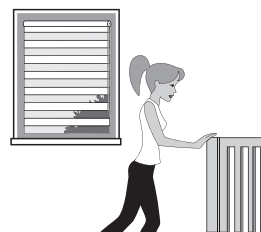
5 SEGURIDAD BÁSICA DE CUERDAS

Los niños y las cuerdas no hacen una buena combinación. Cuando las cuerdas son accesibles a los niños pequeños, estos productos aparentemente inofensivos, pueden transformarse en riesgos de estrangulamiento. El Window Covering Safety Council (Comité de seguridad de Persianas) de Estados Unidos, y las normas nacionales instan al control de todas las áreas del hogar en la búsqueda de posibles peligros causados por cuerdas, cordones o cadenas de cortinas y persianas. Siga atentamente las instrucciones de instalación y uso de los dispositivos de seguridad de cuerdas que encontrará en el interior de los productos REGGIA®.



Y recuerde seguir siempre estas reglas básicas de seguridad para cuerdas:

1) Aleje todas las cunas, camas, muebles y juguetes de ventanas. Es preferible que los coloque cerca de paredes sin ventanas.

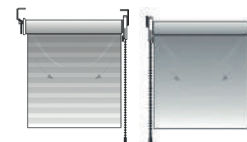


2) Mantenga todas las cuerdas fuera del alcance de los niños. Asegúrese de que las cuerdas de bucle continuo estén permanentemente ancladas al piso o a la pared y que los topes estén correctamente instalados y ajustados para limitar el movimiento de las cuerdas.

COMPORTAMIENTO DE LOS TEJIDOS

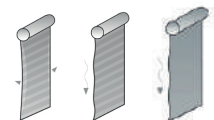
Efecto en "V"

Dado que las cortinas Reggia® son elaboradas con materiales textiles será normal que presenten efecto en "V".



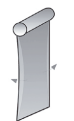
Onduación en los bordes

Leves ondulaciones en los bordes pueden ser percibidas en los tejidos Duo, pero no deben ser consideradas como un defecto. Es un efecto natural de los textiles cuando tienen menor cantidad de apresto en su construcción. Visible en cortinas Reggia®



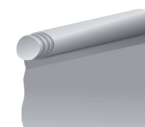
Curvatura en los extremos

Debido a la naturaleza de los tejidos el comportamiento en la caída se puede presentar en algunas ocasiones con curvatura en los extremos. Esto no debe ser considerado como un defecto. Visible en cortinas enrollables



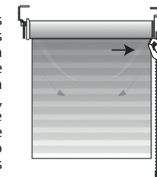
Efecto telescopio

De acuerdo a la textura y composición de los materiales textiles y al proceso de fabricación y montaje de las cortinas, a medida que una cortina es recogida o enrollada (caso particular de cortinas enrollables), el tejido tiende a acomodarse de formas diferentes sobre el tubo. Esta característica puede ocasionar que el tejido se desplace a uno de los lados de la cortina, fenómeno conocido como el efecto telescopio, generando como consecuencia un desnivel en la base inferior de hasta 5 mm que se hace aún más evidente cuando la cortina está totalmente recogida.



Alineación en cortinas y franjas

Dado que la forma de almacenamiento de nuestras cortinas es en posición vertical, es posible que las telas se desplacen ligeramente de su posición original causando que las franjas de la tela duo se vean desalineadas y que ambas cortinas queden hacia uno de los lados. Para corregir esta situación, una vez instale su cortina, extienda completamente las telas y hale cuidadosamente desde la parte superior uno de los extremos de la tela en sentido horizontal hasta que se alineen nuevamente las franjas de la tela duo y que ambas cortinas queden centradas.



GARANTÍA

Usted acaba de adquirir un producto REGGIA®. Este producto fue fabricado con materiales y mano de obra de las más alta calidad, habiendo pasado por un riguroso proceso de control. A partir de la fecha de compra, este producto cuenta con 2 años de garantía contra materiales defectuosos o errores de fabricación. La garantía no cubre defectos o daños causados por efecto de accidentes, uso inadecuado del producto, desgaste natural o por no ser seguidas correctamente las instrucciones de instalación, manejo y/o mantenimiento. De igual manera no cubre daños causados por falta de cuidado con el producto o causas ajenas a REGGIA®, tales como rayaduras, golpes o exceso de polvo. En ningún REGGIA® se responsabilizará por daños o perjuicios causados por el mal manejo o mal uso del producto. Para hacer efectiva la garantía debe llevar el producto al establecimiento donde fue adquirido, con la factura de compra correspondiente. Este producto ha sido diseñado y fabricado para ser instalado para el cubrimiento de ventanas y para uso en interiores.

Para mayor información o soporte comunicarse a Hunter Douglas de Colombia S.A.S

Línea de servicio al cliente: (57) 601 432 1000 Ext: 6127

Celular: 316 874 10 54

E-mail: reggia.colombia@hdlao.com

Visitar: www.reggia.com.co

REGGIA®
PERSIANAS + CORTINAS

Cortina Enrollable 2 en 1 Perfect Duo

INSTRUCCIONES DE INSTALACIÓN Y MANTENIMIENTO

Gracias por elegirnos

Usted acaba de adquirir un producto con el respaldo de REGGIA®.

Por favor lea atentamente este manual de instalación y mantenimiento antes de proceder a instalar la cortina Enrollable 2 en 1 Perfect Duo marca REGGIA®.

También puede ver el video de instalación de este producto escaneando el siguiente código QR:



HERRAMIENTAS PARA LA INSTALACIÓN

1. Metro
2. Lápiz
3. Escalera
4. Taladro y broca de 3/16"
5. Chazos 3/16" (incluidos) (instalación a techo o pared de concreto)
6. Destornillador de estrella
7. Nivel

CONTENIDO

DESCRIPCIÓN	ILUSTRACIÓN	CANTIDAD PARA ANCHOS DE ≥ 100 cm ≤ 140 cm	CANTIDAD PARA ANCHOS DE > 140 cm
Tornillos		8	10
Chazos		8	10
Tornillo, tuerca y arandela		3	4
Soporte A		3	4
Soporte B		3	4
Tensor de cadena		2	2

1 PASOS PARA INSTALAR LA CORTINA

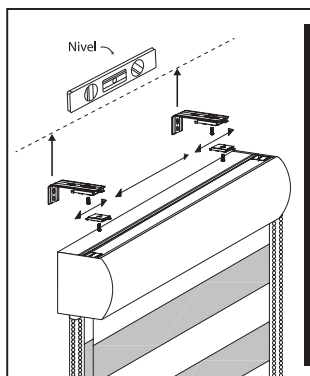
Antes de instalar su cortina Enrollable 2 en 1 Perfect Duo usted debe definir lo siguiente:

- Si va a instalar la cortina fuera o dentro del marco de la ventana.
- Si va a instalar los soportes de instalación a techo o a pared.

Aviso: La cortina puede ser demasiado pesada para que una sola persona la levante. En caso de requerirlo solicite ayuda de otra persona.

1A USO DEL NIVEL EN LA INSTALACIÓN

Asegúrese de instalar los soportes nivelados paralelamente con respecto al techo si su instalación es a pared. Si su instalación es a techo y este no se encuentra completamente nivelado, le recomendamos asesorarse de un instalador profesional o instale el producto en la pared. Si el producto no está perfectamente nivelado esto puede provocar deshilachamiento de la tela y no será cubierta por la garantía del producto.



Recomendación

Al momento de instalar su producto revise detalladamente que no le falte ningún accesorio y que el producto esté en perfecto estado. Si su producto presenta alguna imperfección diríjase lo más pronto posible al punto de venta más cercano, con su factura de venta y el producto en su empaque original y con todos sus accesorios.

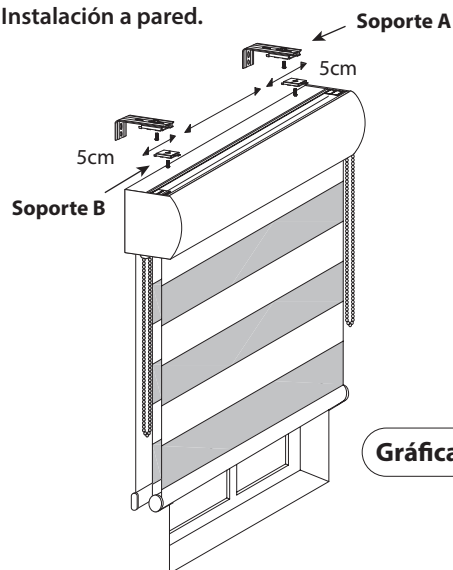
Defina si instalará la cortina dentro o fuera del marco de la ventana. Recuerde que el ancho de la cortina corresponde a la distancia de extremo a extremo de la cenefa. Si decide instalarla dentro del marco tenga en cuenta que puede tener filtración de luz en los extremos. Si desea reducir el paso de la luz se recomienda instalar por fuera del marco de la ventana dejando 10 cm adicionales a cada lado.

1B INSTALACIÓN A PARED

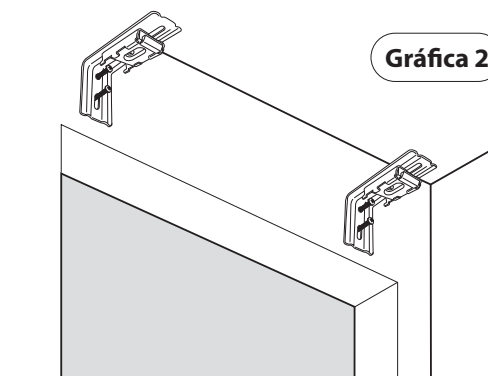
- Mida o simule con la cortina la posición ideal donde será instalada. Con un lápiz marque los puntos donde deberán ir los soportes de instalación. (Ver gráfica 1).
- Utilizando el soporte A como plantilla, marque las posiciones donde ubicará los tornillos a una distancia máxima de 5 cm desde el extremo hacia el centro de la misma. Taladre orificios de 3/16" de diámetro e inserte los chazos suministrados. Instale todos los soportes suministrados en su cortina.
- Verifique la distancia requerida entre la pared y la cortina y luego ajuste el soporte B sobre el soporte A con el tornillo, tuerca y arandela suministrada acorde a su necesidad. (Ver gráfica 2).
- Coloque su cortina Enrollable 2 en 1 Perfect Duo como lo indica la gráfica hasta que escuche un "clic". (Ver gráfica 3).

(Los chazos son convenientes únicamente en paredes sólidas no drywall, para estos casos solicite asesoría de un instalador profesional).

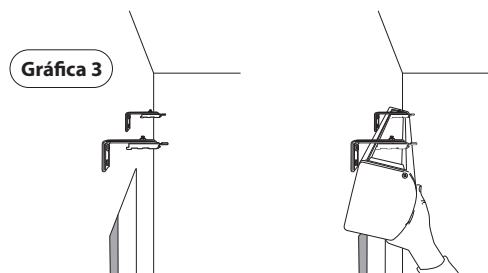
Instalación a pared.



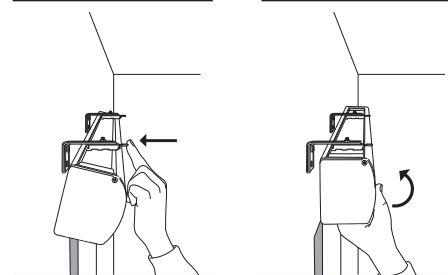
Gráfica 1



Gráfica 2



Gráfica 3



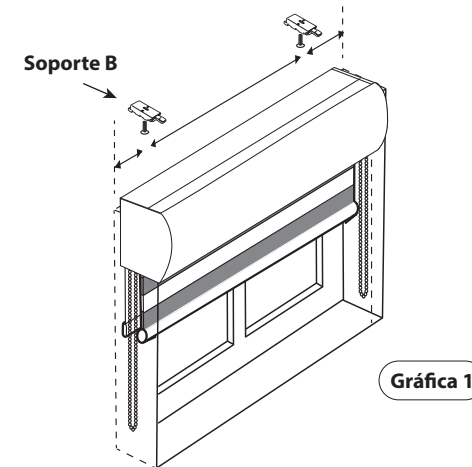
1C INSTALACIÓN A TECHO

- Mida o simule con la cortina la posición ideal donde será instalada. Con un lápiz marque los puntos donde deberán ir los soportes de instalación. (Ver gráfica 1)
- Utilizando el soporte B como plantilla, marque las posiciones donde ubicará los tornillos a una distancia máxima de 5 cm desde el extremo hacia el centro de la misma. Taladre orificios de 3/16" de diámetro e inserte los chazos suministrados. Instale todos los soportes suministrados en su cortina. (Ver gráfica 2)

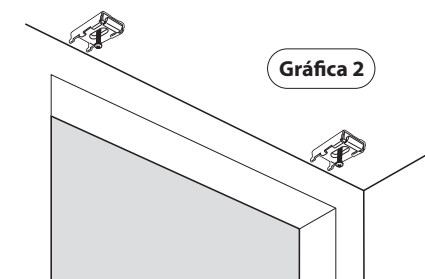
- Coloque su Cortina Enrollable 2 en 1 Perfect Duo como lo indica la gráfica hasta que escuche un "clic". (Ver gráfica 3)

(Los chazos son convenientes únicamente en paredes sólidas no drywall, para estos casos solicite asesoría de un instalador profesional).

Instalación a techo.



Gráfica 1



Gráfica 2



Gráfica 3

