

3 CÓMO UTILIZAR Y LIMPIAR LA PERSIANA

CÓMO UTILIZAR LA PERSIANA

1. Antes de recoger o cerrar la persiana cerciórese que las lamas están totalmente abiertas girando el bastón ubicado en el extremo. Este cuidado extenderá la vida útil del producto.
2. Para recoger o cerrar la persiana a la posición deseada, mueva el bastón ubicado en el extremo hasta la posición deseada.

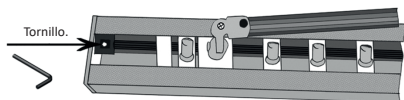
CÓMO LIMPIAR LA PERSIANA

1. La persiana debe limpiarse semanalmente.
2. En caso de mucha exposición a la polución, la limpieza debe hacerse dos veces por semana.
3. Para limpiar proceda de la siguiente forma:
 - Antes de limpiar siempre cierre las lamas.
 - Realice movimientos en un solo sentido, de arriba para abajo, de acuerdo a la posición de las lamas.
 - Utilice un paño seco o aspiradora, con el adaptador de cepillo limpio.
 - Pase semanalmente un plumero.

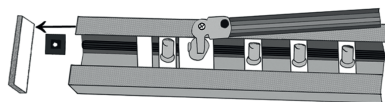
4 COMO REDUCIR EL ANCHO DE SU PERSIANA

Antes de cortar el riel por favor lea estas instrucciones cuidadosamente. Con ayuda del bastón, mueva todos los porta ganchos a uno de los extremos de la cortina y proceda a cortar del otro lado.

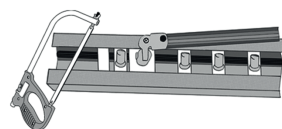
1. Gire el bastón hasta que vea el tornillo.



2. Con la llave incluida en su set de instalación suelte el tornillo y remueva la abrazadera y la tapa lateral.



3. Con una sierra de dientes delgados, corte el riel y la barra.



Dependiendo de la cantidad de riel que corte, será necesario remover algunos ganchos para que la cortina funcione correctamente.

4. Instale la abrazadera y la tapa lateral asegurándose de que encajen adecuadamente. Ajuste el tornillo con la llave

5 SEGURIDAD BÁSICA DE CUERDAS

ADVERTENCIA: Los niños pequeños pueden estrangularse con cordones y cadenas que operan las cortinas. Para evitar accidentes e incluso asfixia, mantenga los cordones fuera del alcance de los niños. Ubique los muebles lejos de las cortinas, para evitar el alcance de los cordones.

GARANTÍA

Usted acaba de adquirir un producto REGGIA®. Este producto fue fabricado con materiales y mano de obra de la más alta calidad, habiendo pasado por un riguroso proceso de control.

A partir de la fecha de compra este producto cuenta con seis meses de garantía contra materiales defectuosos o errores de fabricación.

La garantía no cubre defectos o daños causados por efecto de accidentes, uso inadecuado del producto, desgaste natural o por no ser seguidas correctamente las instrucciones de instalación, manejo y/o mantenimiento.

De igual manera, no cubre daños causados por falta de cuidado con el producto o causas ajenas a REGGIA®, tales como rayaduras, golpes o exceso de polvo.

En ningún caso, REGGIA® se responsabilizará por daños o perjuicios causados por el mal manejo o mal uso del producto.

Para hacer efectiva la garantía debe llevar el producto al establecimiento donde fue adquirido, con la factura de compra correspondiente.

Este producto, ha sido diseñado y fabricado para ser instalado para el cubrimiento de ventanas y para uso en interiores.

INFORMACIÓN IMPORTANTE:

Por favor tener en cuenta la siguiente información:

1. Las telas por la forma en que vienen empacadas presentan marcas en su doblez, las cuales, luego de extender completamente la cortina desaparecerán en 2 semanas aproximadamente si están expuestas al sol. Si desea acelerar dicho proceso, puede usar una plancha a vapor con temperatura media o una plancha convencional, usando una tela protectora para que no haya contacto directo con la tela de la cortina.

2. Esta persiana puede ser modificada al cortar las telas y el cabezal, pero antes de hacerlo tenga en cuenta que con este procedimiento la Persiana pierde su garantía.

Para mayor información o soporte comunicarse a Hunter Douglas de Colombia SAS

Línea de servicio al cliente: (57) 601 432 10 00

E-mail: reggia.colombia@hdlao.com

Visitar: www.reggia.com.co



Persiana vertical de tela

INSTRUCCIONES DE INSTALACIÓN Y MANTENIMIENTO

Gracias por elegirnos

Usted acaba de adquirir un producto con el respaldo de REGGIA®.

Por favor, lea atentamente este manual de instalación y mantenimiento, antes de proceder a instalar la Persiana vertical de tela Imitación Madera marca REGGIA®.

HERRAMIENTAS PARA LA INSTALACIÓN

1. Metro
2. Lápiz
3. Escalera
4. Taladro y broca de 3/16"
5. Chazos 3/16" (incluidos) (instalación a techo o pared de concreto)
6. Destornillador de estrella
7. Nivel

CONTENIDO

DESCRIPCIÓN	ILUSTRACIÓN	160	180	220
Tornillos		6	6	8
Chazos		6	6	8
Tornillo y tuerca		3	3	4
Soporte A		3	3	4
Soporte B		3	3	4
Pesos		20	23	28
Portatelas		20	23	28
Llave		1	1	1

1 PASOS PARA INSTALAR LA CORTINA

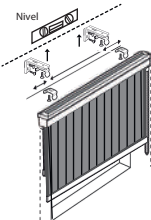
Antes de instalar su persiana vertical de tela imitación madera, usted debe definir lo siguiente:

Si va a instalar la persiana fuera o dentro del marco de la ventana.

- Si va a instalar los soportes de instalación techo o a pared.

USO DEL NIVEL EN LA INSTALACIÓN

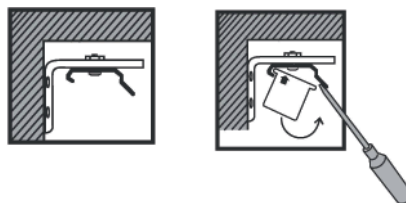
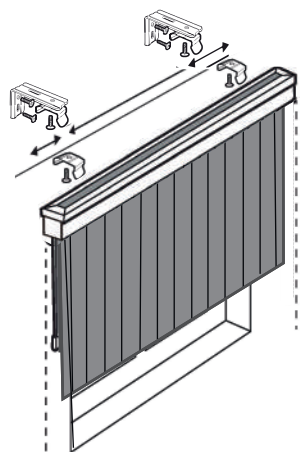
Asegúrese de instalar los soportes nivelados paralelamente con respecto al techo si su instalación es a pared. Si su instalación es a techo y este no se encuentra completamente nivelado, le recomendamos asesorarse de un instalador profesional o instale el producto en la pared. Si el producto no está perfectamente nivelado esto puede provocar deshilachamiento de la tela y no será cubierta por la garantía del producto.



Recomendación
Al momento de instalar su producto revise detalladamente que no le falte ningún accesorio y que el producto esté en perfecto estado. Si su producto presenta alguna imperfección diríjase lo más pronto posible al punto de venta más cercano, con su factura de venta y el producto en su empaque original y con todos sus accesorios.

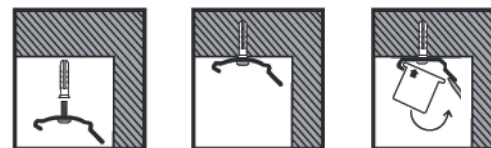
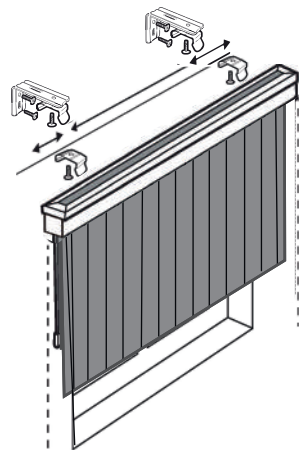
1A FUERA DEL MARCO DE LA VENTANA

- Defina si fijará los soportes a techo o pared.
- Mida o simule con la persiana la posición ideal donde será instalada. Con un lápiz marque los puntos donde deberán ir los soportes de instalación.
- Utilizando el soporte A como plantilla, marque las posiciones donde ubicará los tornillos a una distancia máxima de 15 cm desde el extremo hacia el centro de la misma. Taladre orificios de 3/16" de diámetro e inserte los chazos suministrados.
- Utilice el soporte B, y asegúrelo sobre el soporte A con el tornillo y la tuerca suministrados.
- Coloque su persiana vertical como lo indica la gráfica hasta que escuche un "clic" (los chazos son convenientes únicamente en paredes sólidas no drywall, para estos casos solicite asesoría de un instalador profesional).



1B DENTRO DEL MARCO DE LA VENTANA

- Defina si fijará los soportes a techo o pared.
- Mida o simule con la persiana la posición ideal donde será instalada. Con un lápiz marque los puntos donde deberán ir los soportes de instalación.
- Utilizando el soporte B como plantilla, marque las posiciones donde ubicará los tornillos a una distancia máxima de 15 cm desde el extremo hacia el centro de la misma. Taladre orificios de 3/16" de diámetro e inserte los chazos suministrados.
- Coloque su persiana vertical como lo indica la gráfica hasta que escuche un "clic" (los chazos son convenientes únicamente en paredes sólidas no drywall, para estos casos solicite asesoría de un instalador profesional).



2 CÓMO INSTALAR LAS LAMAS

- 2.1 Mida la altura del espacio que desea cubrir luego de instalar el riel. Tome una de las lamas y doble la tela que sea necesaria para alcanzar la medida deseada creando un bolsillo.
- 2.2 Coloque el portatela A dentro del bolsillo generado en el punto 2.1 (ver gráfica 1)
- 2.3 Tome el portatelas B e insértelo en el portatelas A sujetando la tela (ver gráfica 2)
- 2.4 Tome la lama ensamblada en el punto anterior y enganche la abertura de portatelas B con el gancho que está en el riel (Ver gráfica 3) y confirme que la altura deseada sea la correcta, si es así, desmonte la lama y corte el exceso de tela. Con esta medida puede ensamblar y cortar las demás telas.
- 2.5 Inserte todas las lamas en el riel y verifique que queden aseguradas con el gancho.
- 2.6 Una vez estén ensambladas y aseguradas todas las lamas en el riel, inserte un peso en cada bolsillo en la parte inferior de las lamas. (Ver gráfica 4)
- 2.7 Sujete cada broche de la cadena en el extremo de cada peso (Ver gráfica 4). Realice este procedimiento en orden, iniciado con el lado que mira hacia la ventana y repitiendo en el lado que mira hacia el interior. (Ver gráfica 5)

GRÁFICA 5

